

Wegbeschreibung

- 1 Vom Bahnhof Lipova zum Steinbruch**
Treffpunkt: P vor dem Bahnhof (4 km vor Lipova), Wir gehen auf der Straße Richtung Lipova dann links auf den grün gekennzeichneten Weg, überqueren die Landstraße um links in die Mühlstraße einzubiegen. Wir bleiben auf dem grünen Weg. Am Ortsausgang gehen wir auf den Feldweg zum Steinbruch.
- 2 Steinbruch bis Marketa Margaretendorf**
Wir lassen den Steinbruch rechts liegen, wandern in den Wald bis zur ersten Kreuzung, dort rechts, an der nächsten Gabelung geradeaus (rechts Anna-bergquelle T3). Die nächste Kreuzung links, dann am Waldrand oberhalb von Lobendava bis zur alten Eichenallee. Dort hinter zur Straße, rechts Richtung Maketa. Im Ort überqueren wir die Straße Richtung Dorfkirche und schwenken vorher rechts auf den Wiesenweg. Nach der Kurve rechts Richtung Mühlteich, weiter hoch zur Landstraße, wir überqueren die 267, laufen diese wenige Meter rechts, um dann links in den „Ziegenschwanz“ einzubiegen. An der ersten Kreuzung rechts und weiter geradeaus Richtung Nova Viska (Neudörfel). Oben links in den Ort einbiegen. Im Ort links, wir lassen den Teich rechts liegen und biegen wieder links ein. (Wegekreuze). Wir verlassen das Dorf und wandern hoch zur Ziegenfarm.

- 3 Kazi Farma - Spitzberg - Horni Postevna
Bahnstation Karklinsky Rybnik**

Rast auf der Ziegenfarm (410 m), weiter die alte Landstraße runter Richtung Horni Postevna. Auf halber Strecke links in den Waldweg zum Poustevník (Spitzberg, 455m). Zurück zur Straße, weiter runter ins Dorf und dort links bis zur Gaststätte. Danach wenige Meter zurück, links in den Pfad, der Straße bis zur langen Bahnhofstreppe folgen. Diese steigen wir auf, verlassen den Ort und wandern bis zum Karolinsee, dann direkt zum Bahnhof.

- 4 Rückfahrt nach Lipova u. Sluknov**

4 Stationen über ein 26m hohes Viadukt

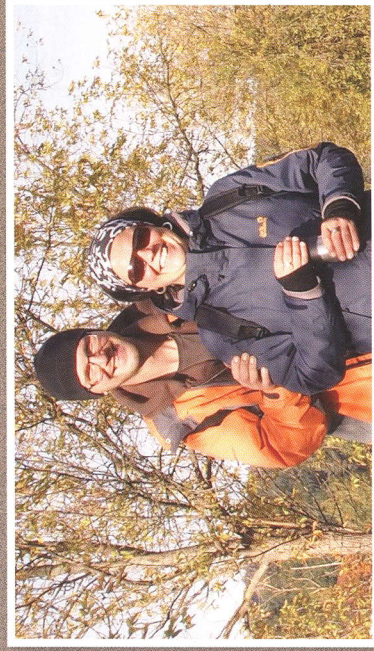
Ausführliche Wegbeschreibung unter www.dreilaendereck-dtp.eu

Unsere Routenplaner

Lukas Zak und Klara Svobodova

Die neue Generation im Schluckenauer Zipfel Lukas studiert an der Hochschule für Umweltschutz in Usti und lebt mit Klara und Kindern in einem Bauernhaus (19. Jh.). Wie viele ihrer Freunde wollen Sie in ihrer Heimat bleiben. Sie gründen Familien, sanieren alte Häuser, bewirtschaften alte Höfe und organisieren gemeinsame Feste. Sie hoffen in Zukunft auf mehr Anlässe mit Menschen „hinter der Grenze“ Kontakt zu finden.

Neue Heimat in alten Welten voller beeindruckender Natur und Geschichte



Projekträger



Europäische Union, Europäischer Fonds für regionale Entwicklung, Investition in Ihre Zukunft



Ahoj sousede. Hello Nachbar.
2007-2013. www.ziel3-cil3.eu



Deutschland:

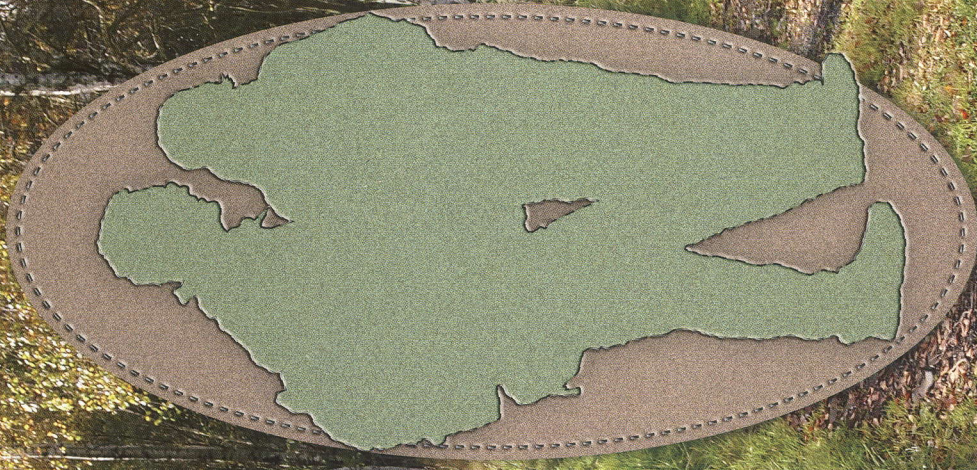
Förderverein Obere Mandau/Sprequellen e.V.
Hauptstraße 62 / 02739 Eibau
e-mail: dreilaendereck-dtp@web.de
www.dreilaendereck-dtp.de

Tschechien:

TUR „Gesellschaft im Schluckenauer Gebiet“
Projektmanagement: Dolores Weidner
www.uwu-projektentwicklung.de
Gestaltung:
Eingemachtes | www.ingemachtes.de

Bewohner im Dreiländereck
empfehlen ihre Lieblingswege

Auf zur Ziegenfarm durch
alte Dörfer und einsame Wälder



Karte T4

Rundwanderweg durch das
ehemalige Herrschaftsgebiet von Hainspach

Legende



Startpunkt



Schöner Blick



Besonderes Naturerlebnis



Bemerkenswerte Denkmale
Burg, Kirchen, Kreuzwege



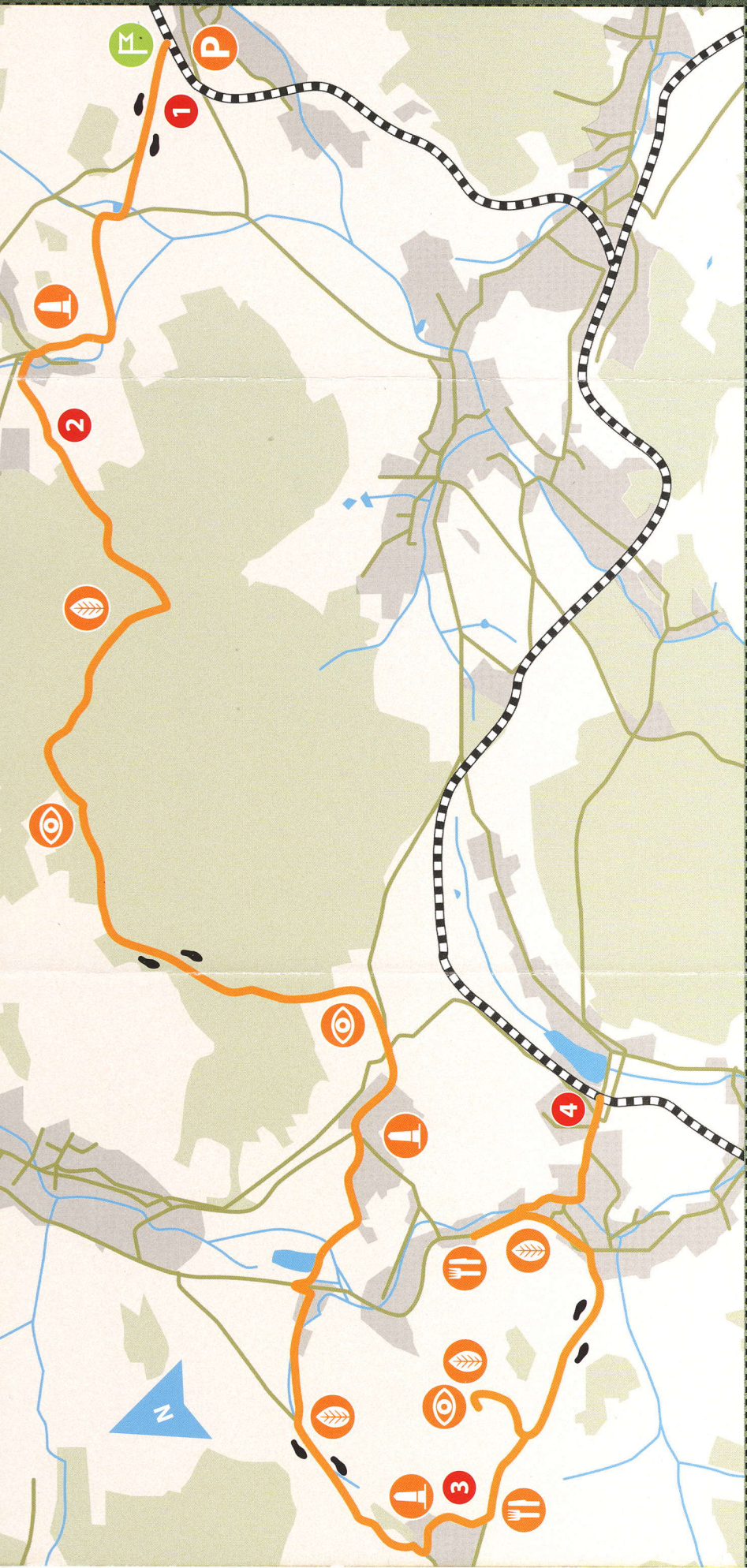
Museen und Kultureinrichtungen



Gaststätte



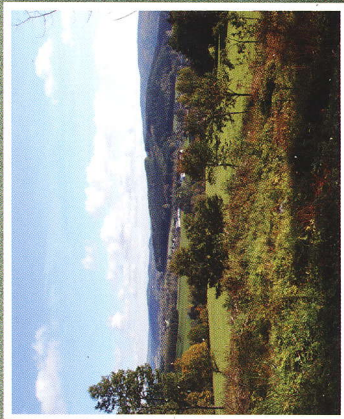
Parkplatz



Besonderheiten:

Man kann auch von Horni Postevna zurück über Marketa laufen. Der Weg zurück verläuft südlich des Jecny Vrch (Gerstenberges) Richtung Lipova (ca. 1/3 der Gesamtwegstrecke). Die Ziegenfarm wird von jungen Leuten bewirtschaftet. Hier werden 70 kg Ziegenkäse/ Woche hergestellt und für ca.12 €/kg verkauft. Bänke laden zur Rast ein.

Tipp: weitere Infos unter www.lipova.cz



Gehzeit: ca. 6 Std. **Weglänge:** 12,30 km ohne Bahnfahrt

Höhenunterschiede: 360m – 480m – 345m



Schwierigkeitsgrad: für Fußgänger, Radfahrer, Kinderwagen

Mobil ohne Auto: Bahnanschluss: Viak 083: Rumburk–Dolní Poust-

evna, Buslinien 512/ 401 und 413/ 411 **Auto/P:** Bahnhof von Lipova

Radwanderwege Schluckenauer Steig 3043/3041

Radwanderwege: überregionaler Radweg 3043B

Regionale Lebensweisheiten

Hans-Joachim Maaz (1943 in Niedereinsiedel geboren) Psychiater, Psychoanalytiker und Autor „die äußere Freiheit ist noch nicht innere Freiheit“